



Coucou L

ブログ

愛車紹介

おすすめスポット

ヒストリー

プロフィール

[編集]

詳細表示 | シンプル表示 | 写真表示

1 アイコン

<<【シマシマ】ポール・スミス... 【ナビスン】「おはよう! 湘...」>>

2011年02月08日



【出直して】この未熟者め【来なさい】



ER-4S、私が10年来使い続けているイヤホンが今日壊れたかも!

でもちょっと分解してフィルター交換したら直っちゃった♪

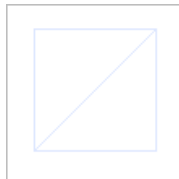
ゴンちゃん(のフランソワとかシャルルに名前を変えたい所) あったかヒーター12年物も接触が悪く、壊れかけてる気配! きけーん。シャルルは寒いのが苦手だもん。

頑張って分解して、同類小型のヒーターの部品と入れ替えたならあらやだバッチリ直ってる♪

いい気になって17年落ちminiの室内ランプ、接触悪いからフタを外して直そうとしたらバキッって♪ ...アハ、わたし、壊しちゃったかな...orz まだまだ手を出すには未熟でした~。

このブログをクリップする

※クリップとは?



<<【シマシマ】ポール・スミス... 【ナビスン】「おはよう! 湘...」>>

プロフィール



「おめでとうございます! @mini417」

何シテル? 07/12 13:19

ペんじゃみん [東京都]

ファーストカーはいすず117クーペ、歴代ジェミニ、ピアッツァなど 気づけばジウジアー・ロデザインを乗り継ぎ、ギア、イタルを経験。後ユーノス・プレッツ...

ユーザー内検索

10年落ちの車は、売値がつかない? carview [現在価格を調べてみる](#)

【年式】2003年 【相場】¥400,000	【年式】2003年 【相場】¥750,000	【年式】2003年 【相場】¥400,000	【年式】2003年 【相場】¥400,000



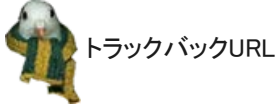
いいね!

1人がいいね! を付けています。

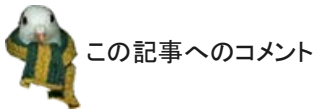


[いいね! ページへ](#)

ツイート 0 mixi チェック いいね! 0



トラックバックURL



この記事へのコメント

キンコンチャム

2011/02/08 20:07:41

miniの室内灯は、カバーが割れたのですか?

それとも電球ですか? d(^_^o)

近ければ出張修理に伺うのに〜(笑)

コメントへの返答

2011/02/08 20:12:52

いや、なんか音だけでカバーのどこかにヒビ? 引導は渡してないはず・・・と信じたいです。

修理、ありがとうございます。たくましく押して行ける距離のお店で、頼んでみます。これくらいでは諦めませんよ、まだまだ部品はゴマンとある車ですから、多分。

mmdds

2011/02/08 20:26:08

たっかいイヤホン使ってますねー。

僕がGODさんにお勧めしたヤツの10倍ぐらいするかも。

僕には到底無理。

だって殆どミニに使っちゃってるから。

コメントへの返答

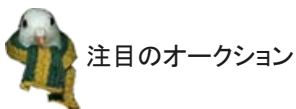
2011/02/08 20:31:11

10年使うと逆に安いですよ(笑)。しかもまだあと10年は行けます。耳は悪くになったら戻せないで・・・。

mmddsさんのミニ、お金かけすぎ〜(笑)。どんだけモディファイするのかまだまだ楽しみですですよ。



[<<【シマシマ】ポール・スミス...](#) [【ナヒさん】「おはよう! 湘...」>>](#)



注目のオークション

Powered by ヤフオク!

1円~/コムテック カー	【美品】★ダイハツ純正	【簡単装着】ユピテル	★★ダイハツキーレス

掲示板

ぺんじゃみんの掲示板

<< 2014/9 >>

日	月	火	水	木	金	土
	1	2	3	4	5	6
7	8	9	10	11	12	13
14	15	16	17	18	19	20
21	22	23	24	25	26	27
28	29	30				

ブログカテゴリー

- [ちよこつと趣味 \(100\)](#)
- [遊びみたいな \(88\)](#)
- [徒然草 \(140\)](#)
- [ゴン太のツブヤキ「おでの細道」 \(16\)](#)
- [mini \(197\)](#)
- [ELAN \(92\)](#)
- [ELISE \(32\)](#)
- [軽車両 \(1\)](#)
- [普通二種 \(19\)](#)
- [小型船舶 \(8\)](#)
- [The車のイベント \(81\)](#)
- [裏ゴー・ミヨ食わずにしねるか! \(26\)](#)
- [Go!Go!Goggomobil \(18\)](#)
- [部活](#)
- [ドラレコ \(1\)](#)
- [レッドさん \(6\)](#)
- [ペランダロザリアン \(3\)](#)
- [プロジェクト進行中 \(3\)](#)

リンク・クリップ

本日の写真

カテゴリ: 裏Cocou!
2010/04/03 13:01:38

[\[他のクリップをチェック \]](#)

お友達

イベントや集まりで実際お会いした方や、何度かコメントのやり取りをさせていただいた方のみでお願いします☆ 内気な手乗りだからいきなりは苦手

81 人のお友達がいます

	パパンダ*		晴の旅人*
	藍曼陀*		まーねこ*
	POPLIN*		kotaro*

[\[お友達一覧 \]](#)

ファン

63 人のファンがいます

愛車一覧

セキュリティシステム
XW410 牙/OBD II

★アトレー/ハイゼット他
★送料無料

Aguilas VE-
S36RS【カーセキュリ
ティ】

L350系タント L150系
ムーブなど★★

9,900円
(入札80件)
残り時間2日

2,000円
(入札25件)
残り時間1日

5,980円
(入札22件)
残り時間1日

610円
(入札20件)
残り時間3日

□□□□□



おすすめアイテム

Powered by **YAHOO!** JAPAN ショッピング



アンサーバック 機能付
キーレスエントリーキット
レビューを..

¥ 2,682円

条件付き送料無料

カード決済可



OBD 車速連動オートド
アロックシステムリレー
トヨタ 日産

¥ 2,980円

カード決済可



OBD スズキ用 車速連
動 オートドアロック シ
ステム

¥ 3,280円

送料無料

ポイント10倍

カード決済可



コーナーセンサー パッ
クセンサー パーキング
センサー 自動..

¥ 2,680円

カード決済可

□□□□□

■ナビゲーション

車・自動車SNSみんなカラ> ブログ > 日記 > べんじやみん > 【出直して】この未熟者め【来なさい】



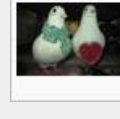
ローバー ミニクーパー1.3i
黒miniは全損になり、こちらと交換
になりました。黒miniを忘れないよ
うに、センター ...



ロータス エラン
1966年生まれの「Sr3前期物」で
す。



ロータス エリーゼ
MK1初期型です。ノーマルで楽しみ
ます。



輸入車その他 その他
各イベント展示車両や有明会など
の集会写真

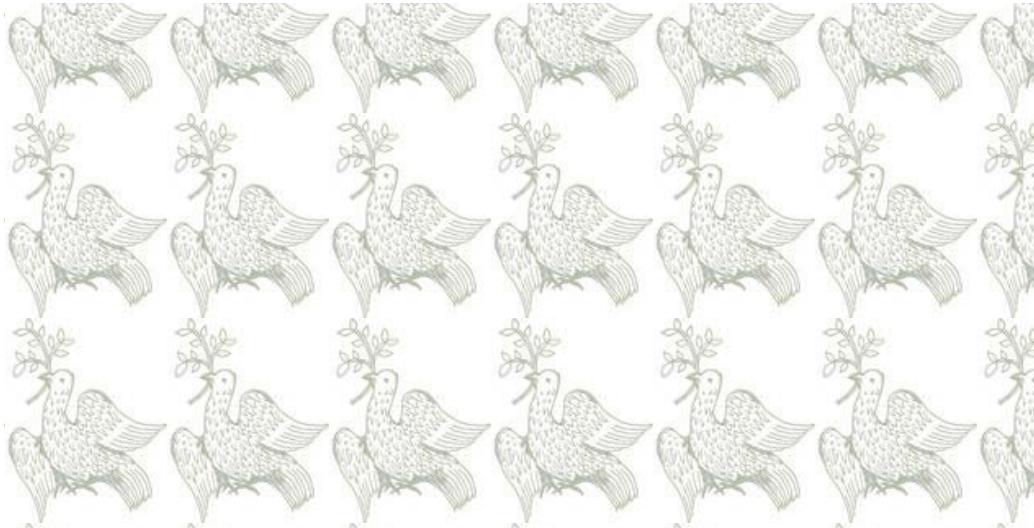
[愛車一覧]

過去のブログ

2014年	01月	02月	03月	04月	05月	06月
	07月	08月	09月	10月	11月	12月
2013年	01月	02月	03月	04月	05月	06月
	07月	08月	09月	10月	11月	12月
2012年	01月	02月	03月	04月	05月	06月
	07月	08月	09月	10月	11月	12月
2011年	01月	02月	03月	04月	05月	06月
	07月	08月	09月	10月	11月	12月
2010年	01月	02月	03月	04月	05月	06月
	07月	08月	09月	10月	11月	12月
2009年	01月	02月	03月	04月	05月	06月
	07月	08月	09月	10月	11月	12月

PR





QRコード



このブログを携帯でご覧になれます

 [RSS2.0](#)

[プライバシー](#)



[ヘルプ](#) | [利用規約](#) | [サイトマップ](#)